

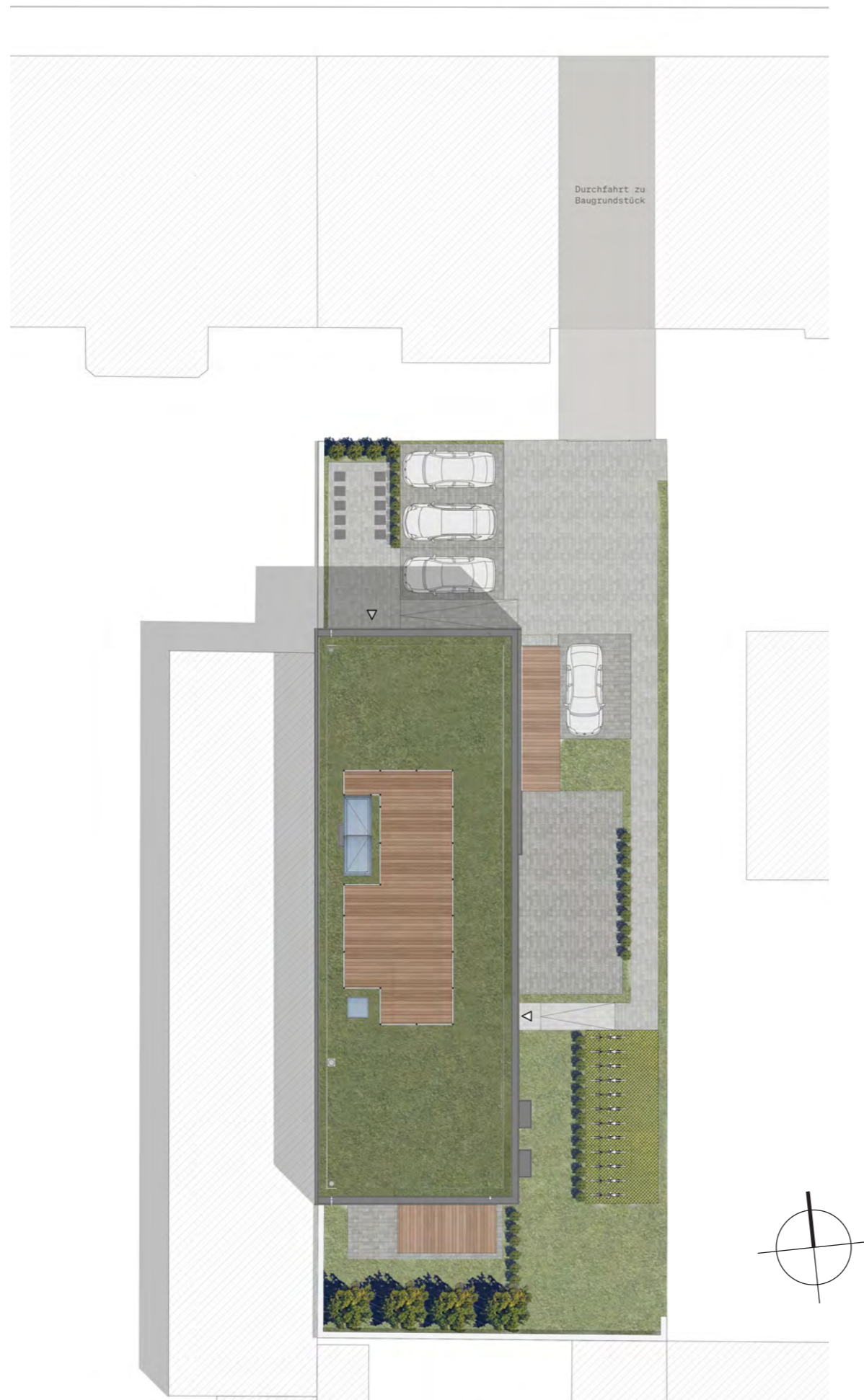
**BLOC**



ALTE  
SCHLEIFEREI

**BLOC Group**

**Alfred-Kästner-Straße 80a**



# ALTE SCHLEIFEREI

## **Alfred-Kästner-Straße 80a**

Wir planen die Sanierung der „Alten Schleiferei“, ein ruhig und grün gelegenes Hinterhaus in der Alfred-Kästner-Straße in der Südvorstadt in Leipzig.

Das Gebäude wird von 3 Seiten belichtet und ist derzeit noch zweigeschossig. Im Zuge der Sanierungsmaßnahmen wird es um ein Stockwerk erhöht und die Dachfläche wird teilweise als Dachterrasse genutzt. Balkone bzw. Terrassen ergänzen die Wohnungen.

Nach der Sanierung entstehen 6 Wohneinheiten sowie 4 PKW-Stellplätze auf dem Grundstück. Das Grundstück ist 736m<sup>2</sup> groß. Ein Teil der Gartenfläche steht nach der Neuanlegung zur gemeinschaftlichen Nutzung zur Verfügung.

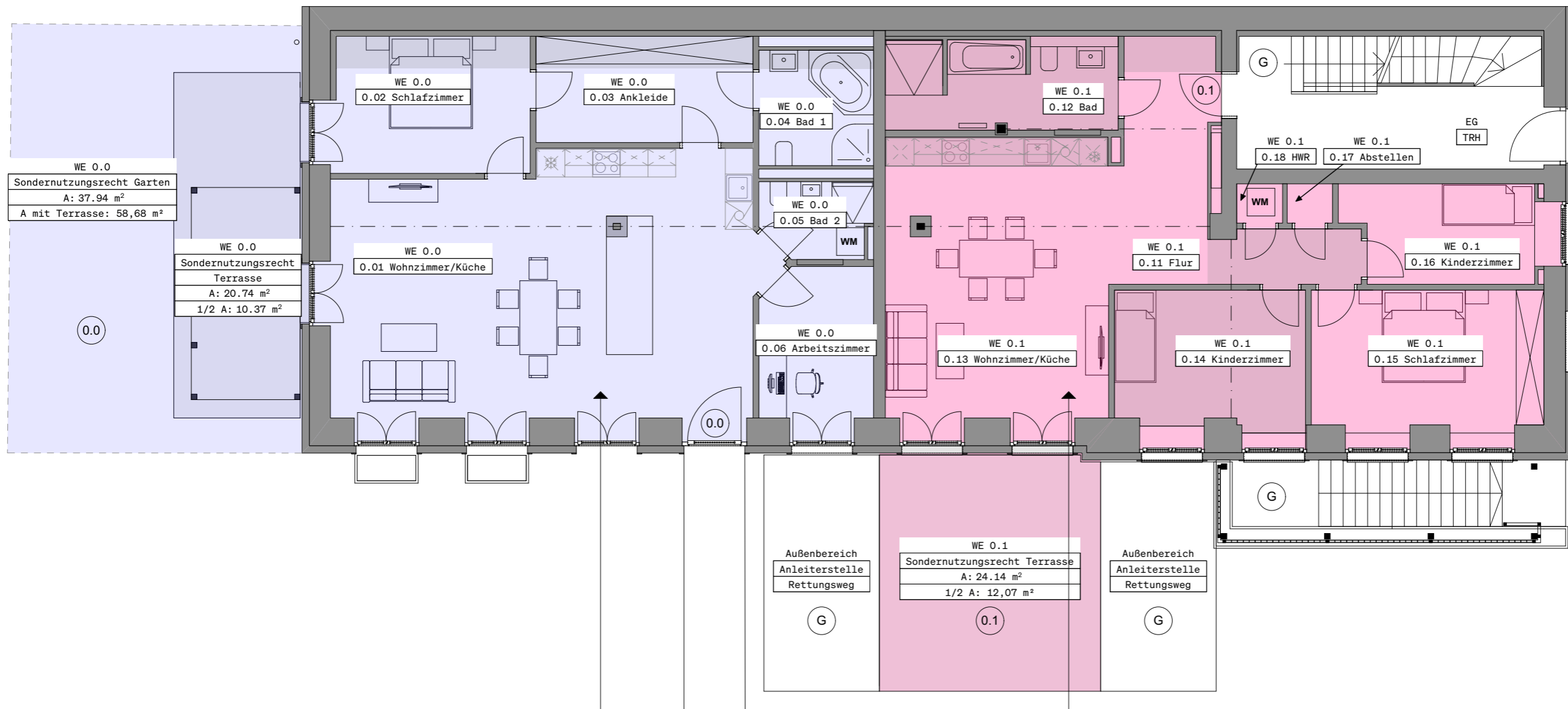
Hier wohnen Sie in einem grünen und ruhigen Umfeld in einer der beliebtesten Wohngegenden von Leipzig, der Südvorstadt und nur wenige Gehminuten vom Zentrum entfernt.

Cafes und Restaurants, kleine und große Geschäfte, Supermärkte und verschiedene Dienstleistungen finden Sie in fußläufiger Umgebung, ebenso Kindergärten und Schulen. Der Auwald und der Cospudener See sind mit dem Fahrrad in wenigen Minuten zu erreichen. Die S-Bahn- und Straßenbahnhaltestellen sind schnell zu Fuß erreicht.



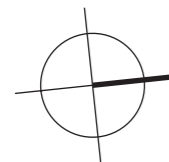


Beispiele

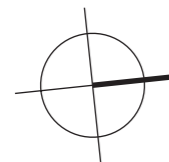
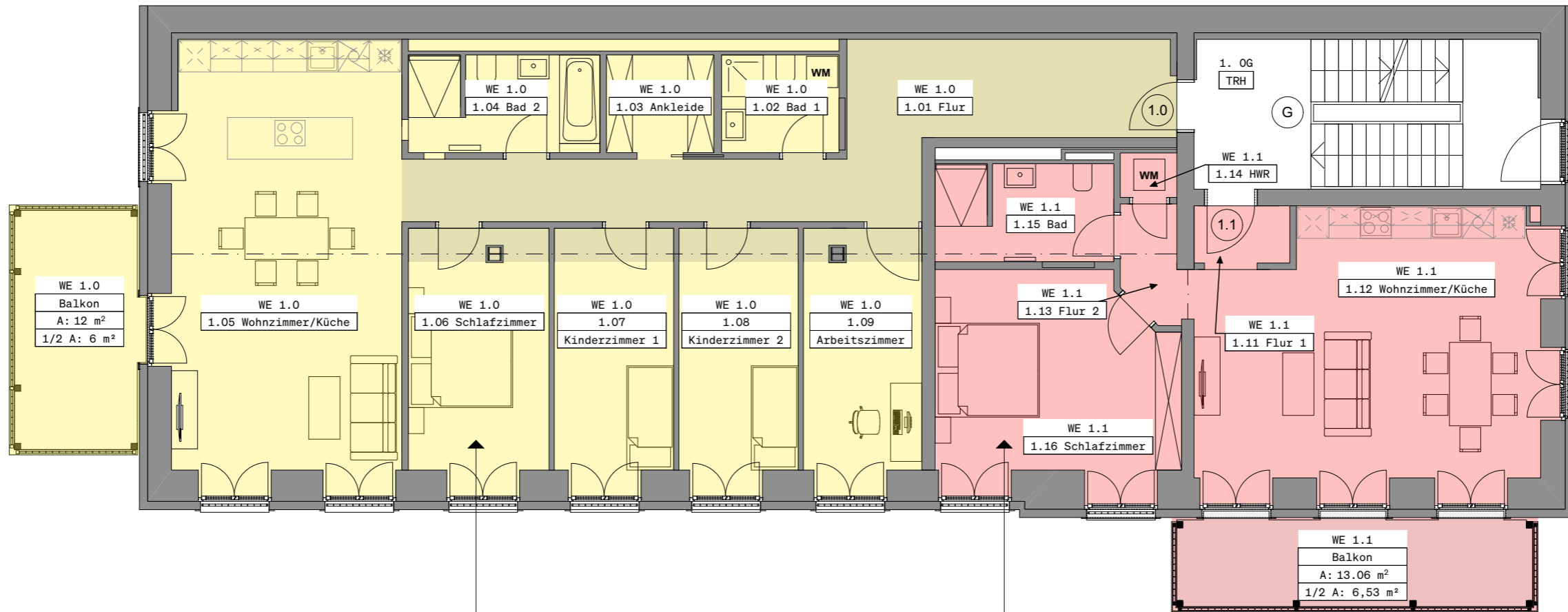


Wohneinheit 0.0  
 Gesamtflächen  
 Flächen nach DIN 277 ca. 130m<sup>2</sup>  
 Fläche nach WoFlV ca. 107m<sup>2</sup>  
 Keller WE 0.0 ca. 12,50m<sup>2</sup>  
 Sondernutzungsrecht Garten ca. 37 m<sup>2</sup>  
 Sondernutzungsrecht Terrasse ca. 20,50m<sup>2</sup>

Wohneinheit 0.1  
 Gesamtflächen  
 Flächen nach DIN 277 ca. 128m<sup>2</sup>  
 Fläche nach WoFlV ca. 104m<sup>2</sup>  
 Keller WE 0.1 ca. 11,50m<sup>2</sup>  
 Sondernutzungsrecht Terrasse ca. 24m<sup>2</sup>



Alle Maße sind vor Ort zu prüfen.  
Maßabweichungen sind baubedingt möglich.



Wohneinheit 1.0  
 Gesamtflächen  
 Flächen nach DIN 277  
 Fläche nach WoFIV  
 Keller WE 1.0

ca. 151m<sup>2</sup>  
 ca. 131m<sup>2</sup>  
 ca. 14m<sup>2</sup>

Wohneinheit 1.1  
 Gesamtflächen  
 Flächen nach DIN 277  
 Fläche nach WoFIV  
 Keller WE 1.1

ca. 85m<sup>2</sup>  
 ca. 72m<sup>2</sup>  
 ca. 6,50m<sup>2</sup>

Alle Maße sind vor Ort zu prüfen.  
 Maßabweichungen sind baubedingt möglich.

Wohneinheit 2.0  
 Gesamtflächen  
 Flächen nach DIN 277  
 Fläche nach WoFlV  
 Keller WE 2.0

ca. 203m<sup>2</sup>  
 ca. 158m<sup>2</sup>  
 ca. 12,50m<sup>2</sup>

Wohneinheit 2.1  
 Gesamtflächen  
 Flächen nach DIN 277  
 Fläche nach WoFlV  
 Keller WE 2.1

ca. 88m<sup>2</sup>  
 ca. 72m<sup>2</sup>  
 ca. 8,50m<sup>2</sup>



Alle Maße sind vor Ort zu prüfen.  
 Maßabweichungen sind baubedingt möglich.



Ansicht Osten

ALTE  
SCHLEIFEREI



Ansicht Norden

Ansicht Süden



# BLOC 7



**BLOC GROUP**

HAINSTRASSE 6 04109 LEIPZIG

| +49 (0) 341 69819743

| INFO@BLOC-GROUP.COM

| WWW.BLOC-GROUP.COM